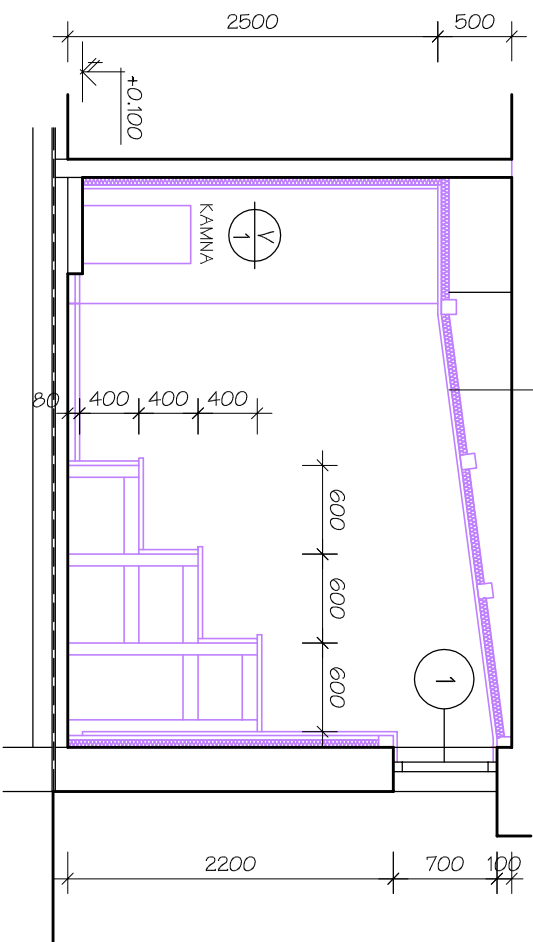
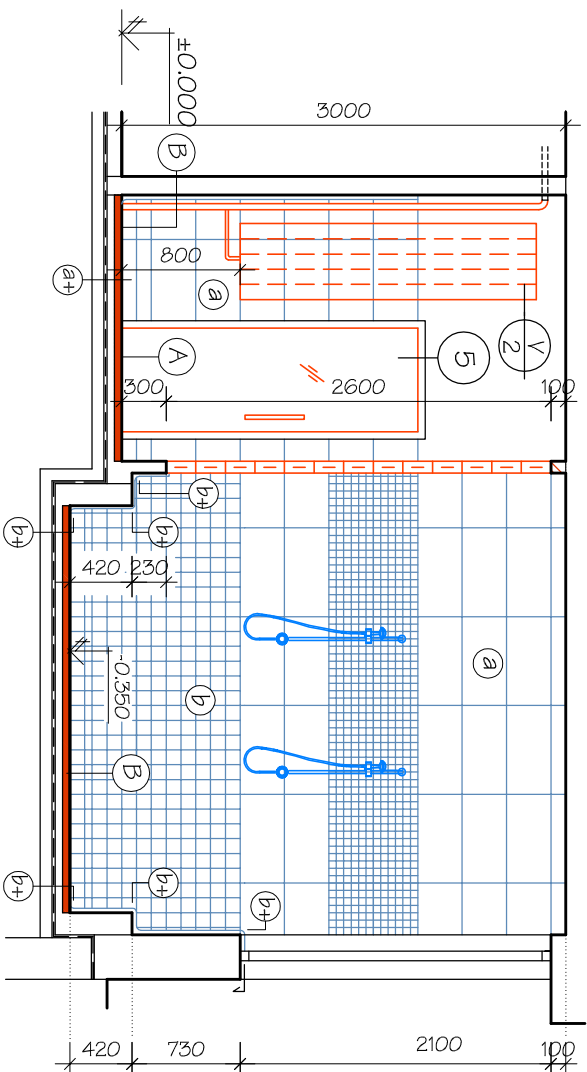


ŘEZ 1-1

NOVÁ KONSTRUKCE SAUNY
DLE STÁVAJÍCÍ DISPOZICE

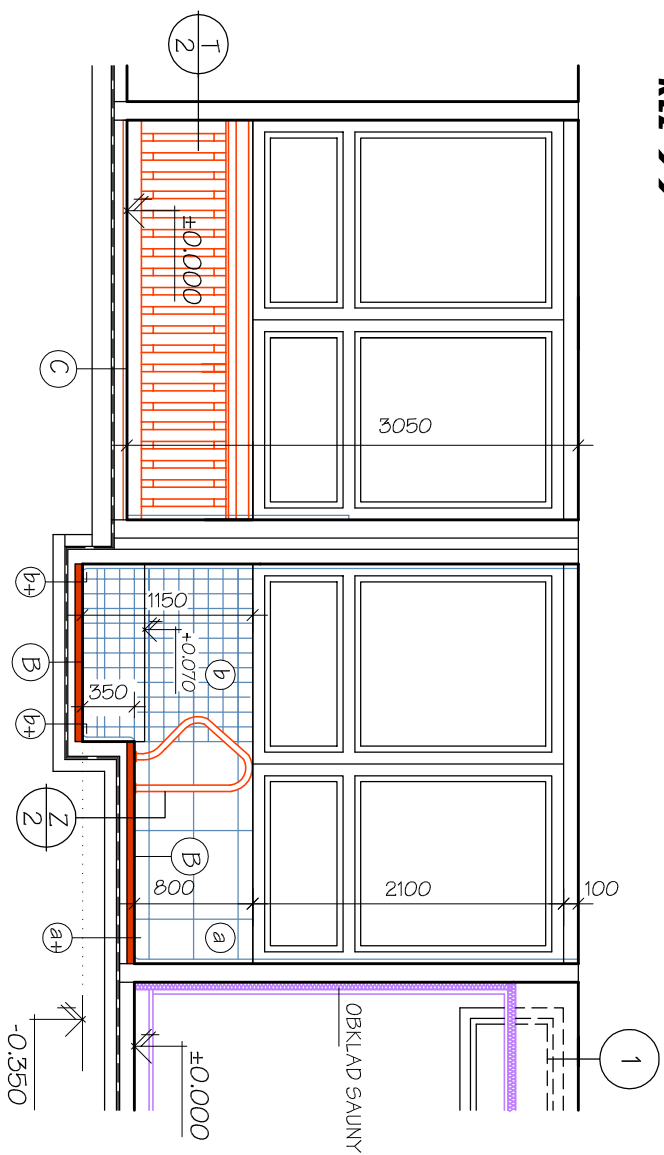


ŘEZ 2-2

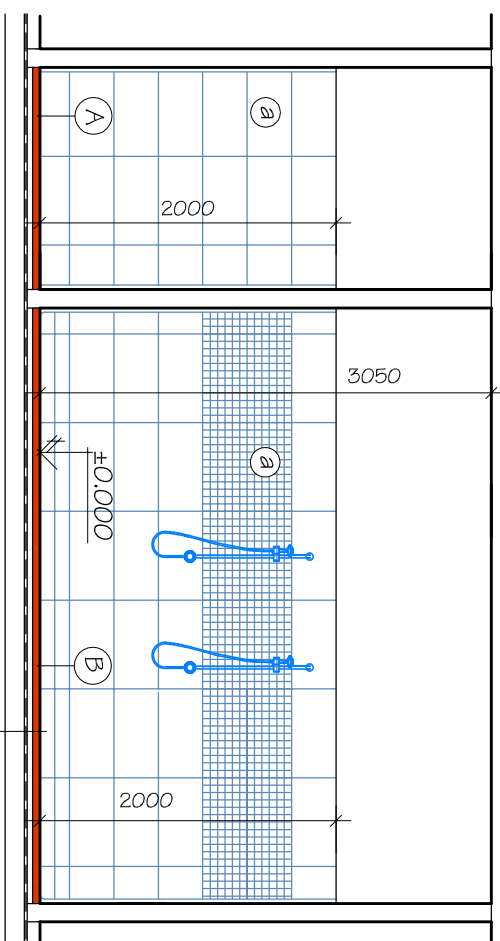


- provedení keramických obkladů, stěny sprch a bazénů opatřeny hydroizol. nátěrem, použití spec. lepidla i spárovací hmoty
- obklad 300 x 600 mm
- speciální soklovka v systému obkladu v=100 mm
- obklad 100 x 100 mm
- speciální tvarovky v systému obkladu - vnější, vnitřní rohy, sokly
- mozaikový set 300 x 300 mm
- celoplošné přestřikování stěn nad obkladem a stropů
- malby stěn a stropů v pastelových odstínech

ŘEZ 3-3



К-4-К



- A - keram. dlažba 200/200 (R11) vč. soklu
- B - keram. dlažba, dlaždice glazovaná hutná (spec. řada pro prostředí bazénů)
- C - vinylové dílce

SKLADBY PODLAH - viz v.č. 3

LEGENDA

STÁVAJÍCÍ KONSTRUKCE - MONTOVANÝ ŽB SKELET

NOVÉ ZDÍVO Z POROBETONOVÝCH TVÁŘNIC
KOTVENÍ DO STÁVAJÍCÍCH K-CÍ

SKLOBETONOVÁ DĚLÍCÍ PŘÍČKA KOVENÍ DO NAVAZUJÍCÍCH K-CÍ...

LUXFERA 190X190X80 MM V BAREVNÉM DEZÉNU SPEC. RYCHLESCHNOUČI MALTA K MONTÁŽI LUXFER, POZINKOVANÁ VÝTUŽ DO SPÁR, UKONČOVACÍ NEREZ PROFIL (viz ZN)

vybavení sauny:


OBKLAD STĚN. PODHLED, PODLAHA, LAVICE DLE STÁY. DISPOZICE

MATERIÁL - PALUBKY OLŠE ČERNÉ VE ZPRACOVÁNÍ TERMOWOOD

VÝ. MATERIÁLU NA DŘEVĚNÝ ROŠT, POMOCNÉ KONSTRUKCE, UKONČOVACÍCH LÍŠT

IZOLACE - PUR DESKY A1 40 Z TVRZENÉHO EPS S OBOUSTRANNOU ALU FOLIÍ

 $U=0,024 \text{ W/m}^2\text{K}$

Zodp. projektant:		Vyracovali:		Kresili:	
ing. Miroslav Rytel		ing. Vlasta Vargová		Ing. Ivana Hrbáčková	
Investor	SMO MOB Ostrava - Jih, Horní 3, Ostrava - Hrabůvka				
Akce	MODERNIZACE SAUNY Hospodářský pavilon MŠ				
Město stavby	MŠ Srbská 431/3, Ostrava-Výškovice				
Část	D.1.1 ARCHITEKTONICKO-STAVEBNÍ ŘEŠENÍ				
Obsah	ŘEZY - nový stav				
					
Stupně		DPS			
Datum		01/2017			
Zak. číslo		1/17			
Měřítko:		Číslo výkresu:			
1:50		4			